

유압회로집
압력 제어 회로 편

원격 조작 회로

릴리프 밸브로 구성된 다단 압력 제어 회로

도면1-11은 파일럿 작동형 릴리프 밸브의 벤트포트(원격 조작용 포트)의 압력을 솔레노이드 밸브와 직동형 릴리프 밸브로 전환함으로써 펌프 토출 압력을 원격 조작하는 회로이다. 솔레노이드 밸브가 전부 OFF일 때는 언로드 상태이며, 솔레노이드 밸브의 각 솔레노이드를 ON 했을 경우의 설정 압력은 표 1-1과 같다.

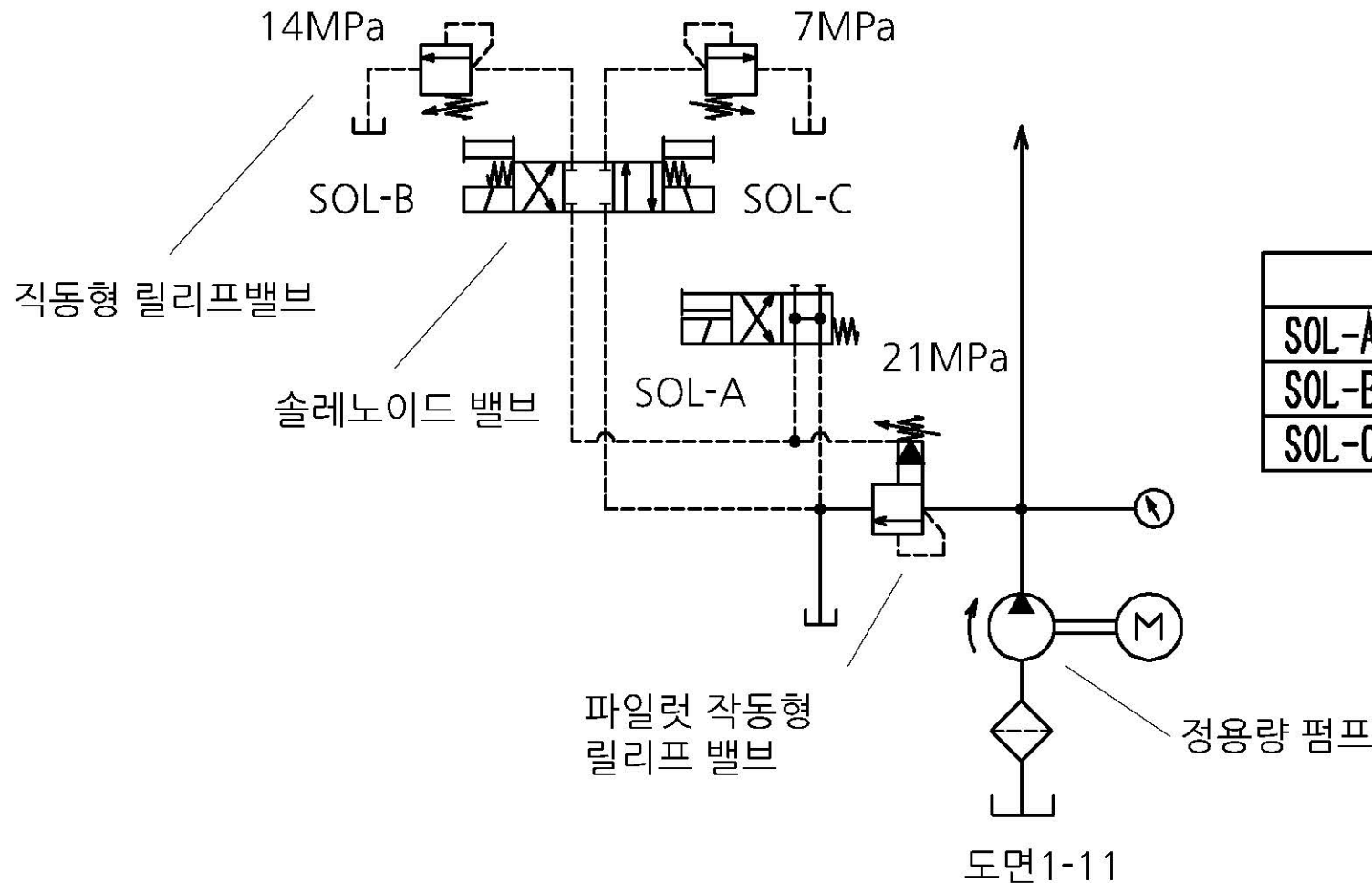
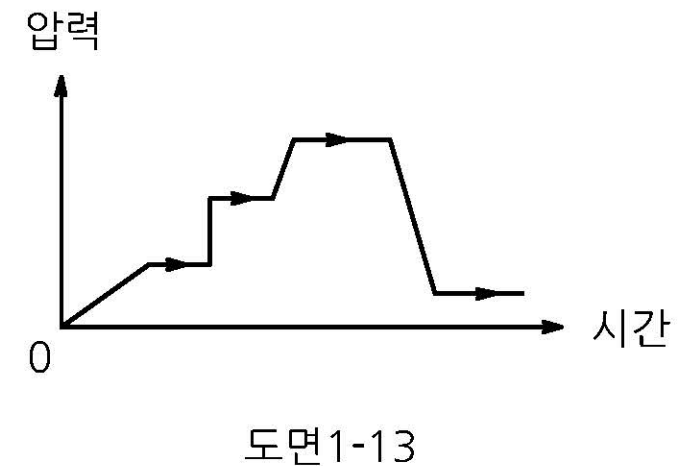
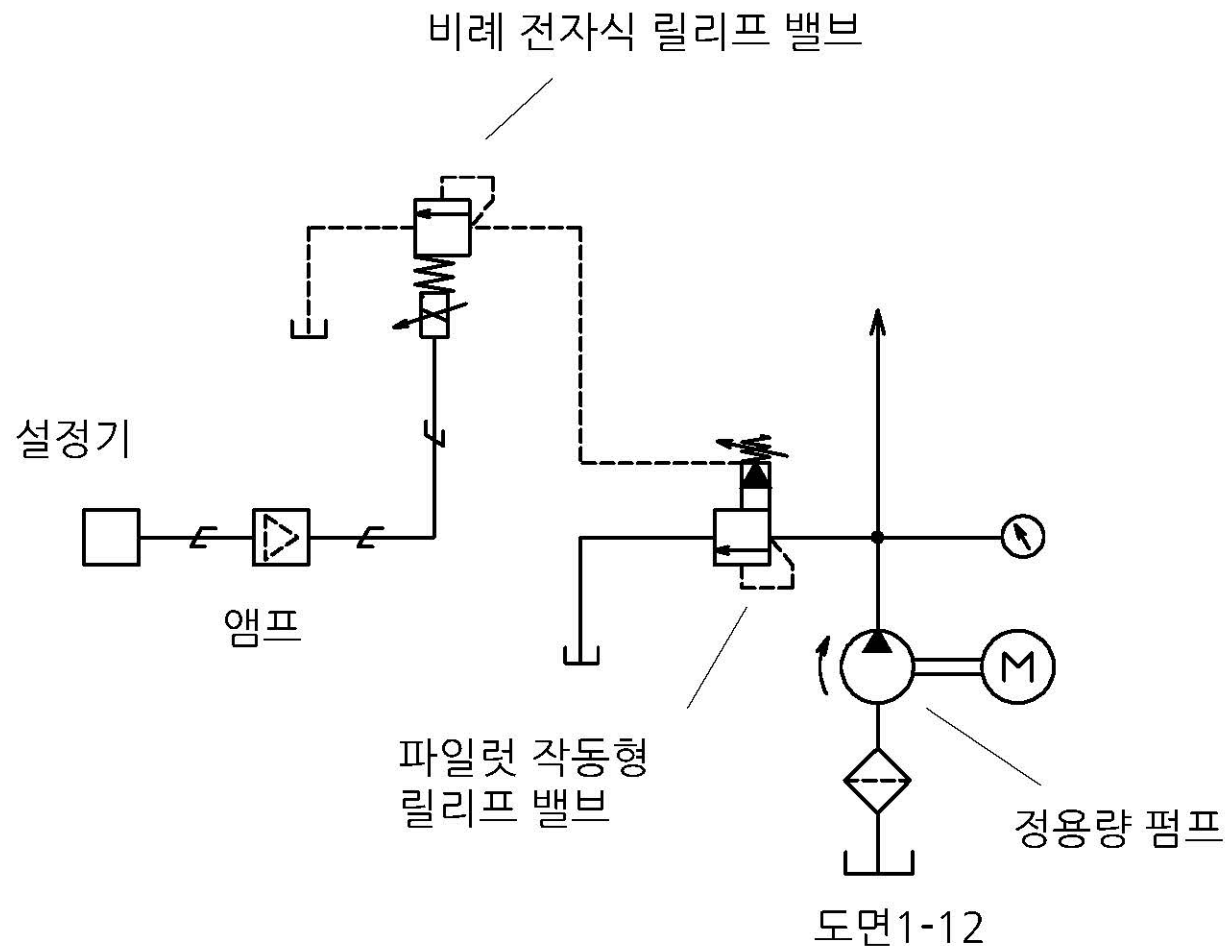


표1-1

| | 21MPa | 14MPa | 7MPa | 0MPa |
|-------|-------|-------|------|------|
| SOL-A | ○ | ○ | ○ | × |
| SOL-B | × | ○ | × | × |
| SOL-C | × | × | ○ | × |

비례전자식 릴리프밸브로 구성된 다단 압력제어 회로

도면1-12는 비례 전자식 릴리프 밸브를 이용하여 파일럿 작동형 릴리프 밸브의 벤트포트(원격 조작용 포트) 압력을 변화시켜 펌프 토출 압력을 원격 조작하는 회로이다. 비례 전자식 릴리프 밸브의 압력 지령을 변경함으로써 도면 1-13처럼 릴리프 밸브의 설정 압력을 무단계(無段階)로 변화시킬 수 있다.



본 자료에 게재된 유압회로는 대표적인 것으로 한정되어 있습니다. 유압회로를 작성하실 때 참고 부탁드립니다.
유압회로 검토, 기타 유압 관련 질문은 한국유켄공업으로 문의하여 주십시오.

