

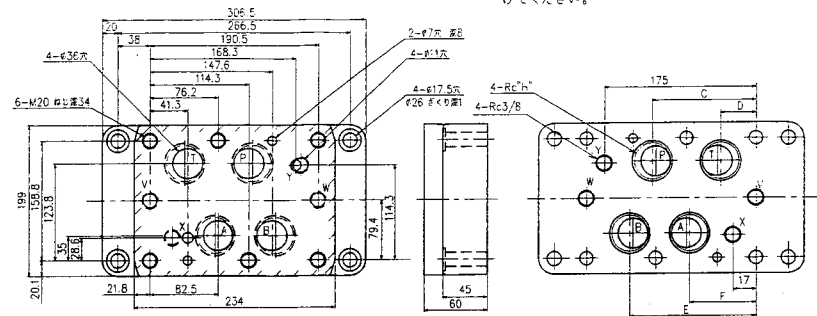
■ 質量  
DC,R: 50.2Kg  
AC : 48.8Kg

■ サブプレート

|              |     |     |       |       |     |
|--------------|-----|-----|-------|-------|-----|
| サブプレート・モデル番号 | C   | D   | E     | F     | H   |
| DSHG-10-40   | 114 | 141 | 147.5 | 162.5 | 174 |
| DSHG-10X-40  | 118 | 136 | 153.5 | 174.5 | 172 |

質量: 21.5 kg

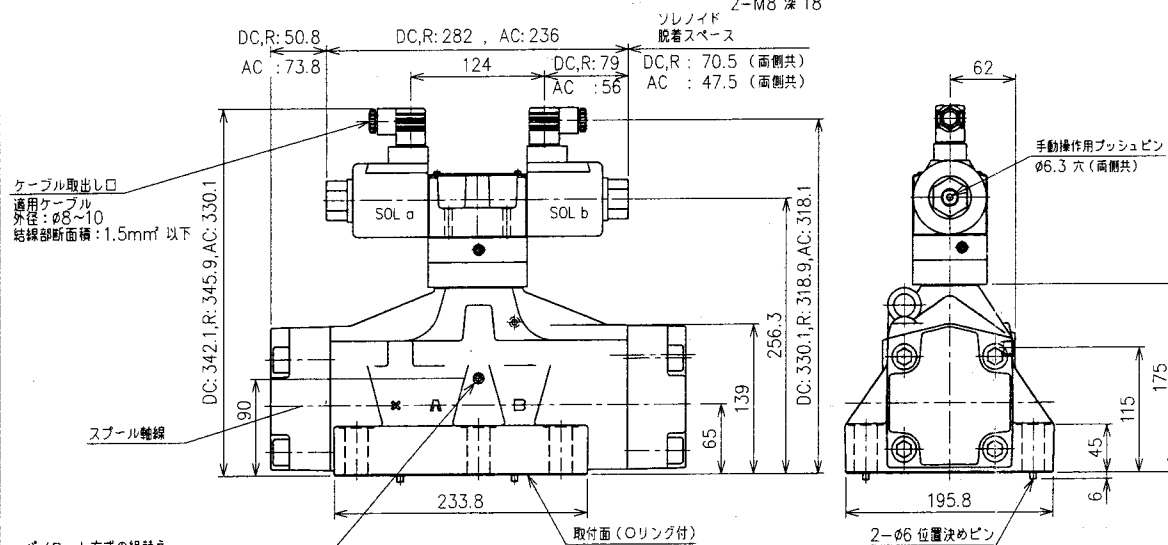
サブプレートをご使用の場合は、右記のモデル番号にてご注文ください。なお、サブプレートをご使用にならない場合は弁取付面を5°程度に仕上げてください。



■ パイロットチョーク弁付

DSHG-10-3C4-C\*

調整ねじを時計方向に回すと、メインスプールの切換速度が速くなります。C2形は特にスプリングセンタ形の中立復帰速度を速くすることができます。



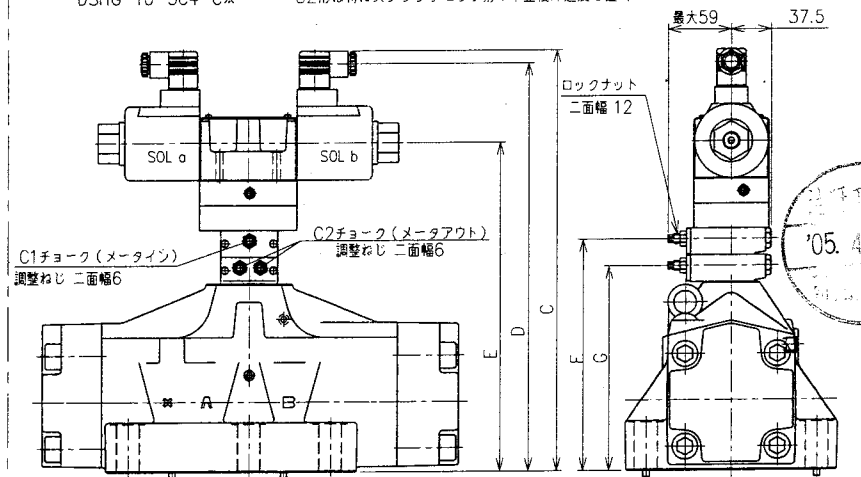
パイロット方式の組替え  
外部パイロット形を内部パイロット形に変更する場合、このプラグ (R1/4) を外して奥にあるもう1個のプラグ (R1/8) を外してください。

■ 特殊仕様の内容

1. パイロット電磁切換弁: DSG-03-3C4-\*N\*-50を使用。
2. パイロット電磁切換弁変換プレート (DSG-01→DSG-03: 2枚組) を使用。
3. パイロットチョーク弁: TC $\frac{1}{2}$ G-01-40を使用。

■ 付属品

1. 取付ボルト (六角穴付ボルト) M20 X 75L ... 6個
2. Oリング (P, A, B, Tポート) JIS B2401-1B-P42 ... 4個
3. Oリング (X, Yポート) JIS B2401-1B-P20 ... 2個



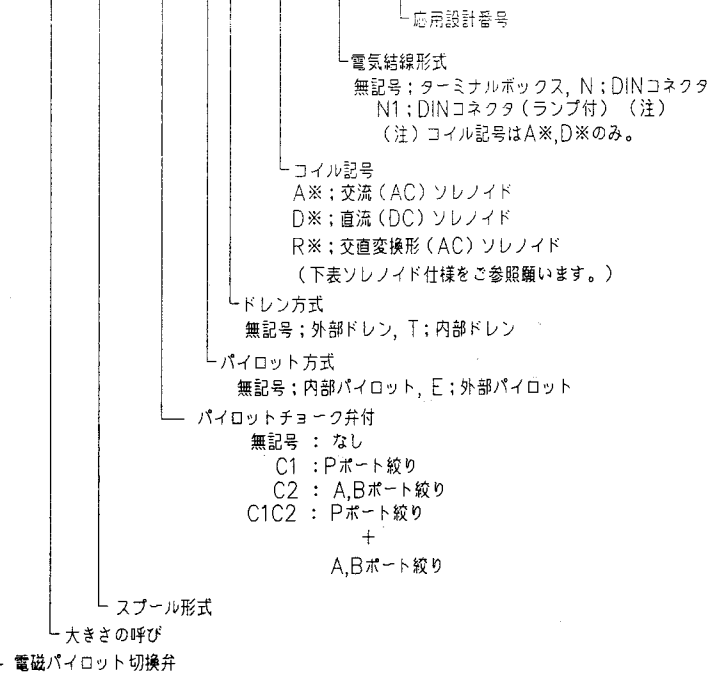
| モデル番号            | C     |       |       | D     |       |       | E     | F   | G   | 質量 Kg |      |    |
|------------------|-------|-------|-------|-------|-------|-------|-------|-----|-----|-------|------|----|
|                  | DC    | R     | AC    | DC    | R     | AC    |       |     |     | DC    | R    | AC |
| DSHG-10-3C4-C1   | 367.1 | 370.9 | 355.1 | 355.1 | 343.9 | 343.1 | 281.3 | 190 | —   | 50.8  | 49.4 |    |
| DSHG-10-3C4-C2   | —     | —     | —     | —     | —     | —     | —     | —   | 190 | 50.9  | 49.5 |    |
| DSHG-10-3C4-C1C2 | 392.1 | 395.9 | 380.1 | 380.1 | 368.9 | 368.1 | 306.3 | 215 | 190 | 51.5  | 50.1 |    |

43110 D

|                |                            |         |                                                      |  |
|----------------|----------------------------|---------|------------------------------------------------------|--|
| SIGN           | DATE                       | DRAWN   | YUKEN KOGYO CO., LTD.                                |  |
|                | 05-4-12                    | 横山      |                                                      |  |
| REVISIONS DATE | APPROVED                   | CHECKED | MODEL NO.                                            |  |
|                | 伊藤                         | 長谷部 吉野  | DSHG-10-3C4 (-C*) (-ET) - R $\frac{D}{A}$ *-N*-43110 |  |
| SYM            | 三角法 THIRD ANGLE PROJECTION |         | NAME                                                 |  |
|                | Z110-783S                  |         | 1 1/4 電磁パイロット切換弁                                     |  |
|                | FILE NO.                   | DWG NO. |                                                      |  |
|                |                            |         | VA319286-1-0 (1/2)                                   |  |

■ モデル番号の構成

DSHG-10-3C4-C1C2-E T -D100-N1-43110



■ ソレノイド仕様

| 電源        | コイル記号 | 周波数Hz | 電圧(V)   |           | 電源定格電圧時 |         |       |
|-----------|-------|-------|---------|-----------|---------|---------|-------|
|           |       |       | 電圧定格    | 使用範囲      | 起動電流(A) | 保持電流(A) | 電力(W) |
| 交流        | A100  | 50    | 100     | 80~110    | 5.37    | 0.90    | -     |
|           |       |       | 60      | 90~120    | 4.57    | 0.63    |       |
|           |       |       | 110     | 5.03      | 0.77    |         |       |
|           | A120  | 60    | 120     | 96~132    | 4.48    | 0.75    |       |
|           |       |       | 108~144 | 3.81      | 0.52    |         |       |
|           |       |       | 160~220 | 2.69      | 0.45    |         |       |
| A200      | 50    | 200   | 180~240 | 2.29      | 0.31    |         |       |
|           |       | 60    | 220     | 2.52      | 0.38    |         |       |
|           |       | 240   | 192~264 | 2.24      | 0.37    |         |       |
| 直流        | D12   | -     | 12      | 10.8~13.2 | -       | 3.16    | 38    |
|           |       |       | 24      | 21.6~26.4 | -       | 1.57    |       |
|           |       |       | 48      | 43.2~52.8 | -       | 0.79    |       |
|           | D100  | -     | 100     | 90~110    | -       | 0.38    |       |
|           |       |       | 110     | 99~121    | -       | 0.34    |       |
|           |       |       | 200     | 180~220   | -       | 0.19    |       |
| 交流(交直変換形) | R200  | 50/60 | 220     | 198~242   | -       | 0.17    |       |
|           |       |       | 100     | 90~110    | -       | 0.43    |       |
|           |       |       | 110     | 99~121    | -       | 0.39    |       |
|           |       |       | 200     | 180~220   | -       | 0.21    |       |
|           | R220  |       | 220     | 198~242   | -       | 0.19    |       |

(注) 起動電流値は、最大ストローク時の実効値を示します。

■ 仕様

| 最大流量<br>L/min | 使用圧力<br>MPa | 最高             | 最低             | タンク許容背圧<br>MPa |           | 最高切換頻度<br>min <sup>-1</sup> |
|---------------|-------------|----------------|----------------|----------------|-----------|-----------------------------|
|               |             | パイロット圧力<br>MPa | パイロット圧力<br>MPa | ※<br>ドレン形      | ※<br>ドレン形 |                             |
| 1100          | 31.5        | 25             | 1              | 21             | 21        | 120<br>(R※のみ100)            |

■ 使用油

石油系作動油：ISO VG 32~56相当品をご使用ください。  
使用油は粘度15~400mm<sup>2</sup>/s と油温 -15~+70℃ を満足させる範囲でご使用ください。

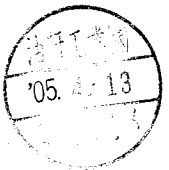
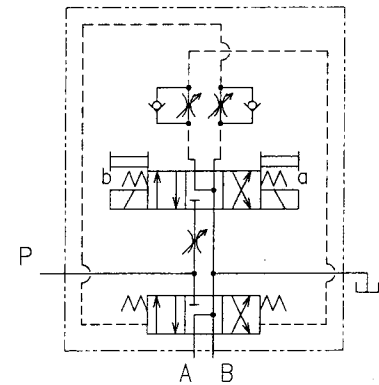
■ 異物の混入防止について

使用油中の異物はしばしば弁の正常な作動を妨げますので使用油を常に清浄(NAS 12級 以内)に保つとともに25μm以下の管路用フィルタをご使用ください。

■ 使用上の注意

パイロットドレンポート：パイロットドレンポートはサージ圧力が発生する管路に接続しないで下さい。

■ 油圧図記号 (DSHG-10-3C4-C1C2-T-D R※-の場合)



43110 D

|                        |           |                             |                                   |
|------------------------|-----------|-----------------------------|-----------------------------------|
| DATE                   | DRAWN     | YUKEN KOGYO CO., LTD.       |                                   |
|                        |           | MODEL: 1110                 | DSHG-10-3C4(-C※)(-ET)-R※-N※-43110 |
| APPROVED               | CHECKED   | NAME: 1 1/4 電磁パイロット切換弁      |                                   |
| THIRD ANGLE PROJECTION |           | DWG. NO. VA319286-1-0 (2/2) |                                   |
| FILE NO.               | Z110-783S |                             |                                   |