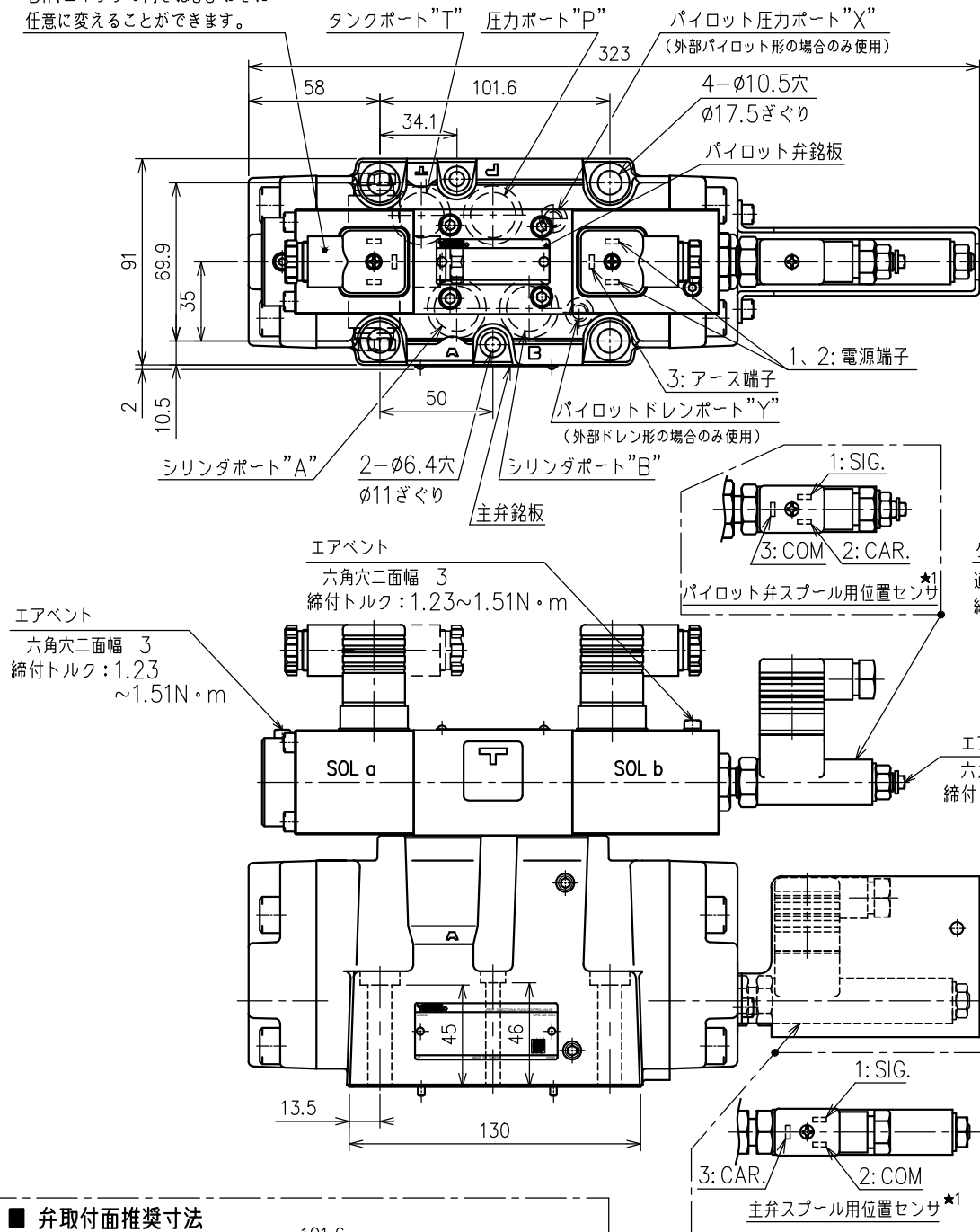
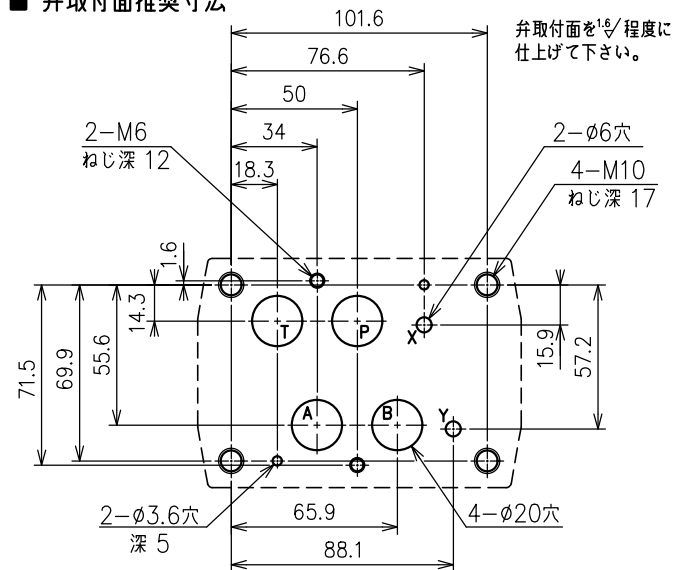


DINコネクタの向きは90°おきに  
任意に変えることができます。



■ 弁取付面推奨寸法



■ 異物の混入防止について

使用油中の異物はしばしば弁の正常な作動を妨げますので、使用油を常に清浄  
(汚染度: ISO 4406 21/19/15またはNAS10級以内) に保つとともに、  
20μm以下の管路用フィルターをご使用ください。

■ 使用油

石油系作動油: JIS K 2213の2種・添加タービン油のISO VG32  
またはVG46相当品をご使用ください。  
合成作動油: りん酸エステル系または脂肪酸エステル系をご使用ください。

■ 粘度と油温

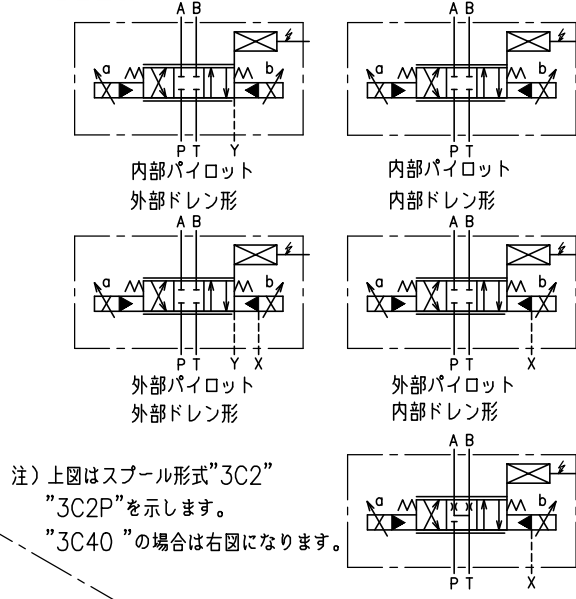
使用油は、粘度15~400mm<sup>2</sup>/s、温度-15~+60℃の  
両条件を満足させる範囲でご使用ください。

■ アンブ

本弁は下記油研製専用アンブとセットでご使用ください。

MODEL NO.	AMP MODEL NO.
(F-) ELDFHG-04-280-3C2-3C40-	AMB-EL-04-2-※-20
(F-) ELDFHG-04-280-3C2P-	AMB-EL-04-2P-2-※-20

■ 油圧図記号



■ モデル番号の構成

F-	ELDFHG	-04	-280	-3C2P	-XY	-E	T	-20
適用 流体記号	シリーズ 番号	大きさ の呼び	定格流量 ΔP=1MPa時 (4方弁)	スプール形式	制御方向	パイロット 形式	ドレン 形式	デザイン 番号
F: りん酸エス テル系作動 油使用の場 合のみ記入	ELDFHG: 高応答形比例 電磁式方向・流量 制御弁 (サブプレート) (取付形)	04	280: 280 L/min	3C2: 10%オーバーラップ 3C40: A、B、T 接続 3C2P: ゼロラップ (デュアルフローゲイン)	XY: メータイン・ メータアウト	無記号: 内部 パイロット E: 外部 パイロット	無記号: 外部ドレン T: 内部ドレン	20

■ 仕様

項目	モデル番号	(F-) ELDFHG-04-280
定格流量 (ΔP=1MPa時 4方弁)		280 L/min
最高使用圧力 (主弁側)		35 MPa
戻り側耐圧力 (外部ドレン形)		Tポート: 31.5MPa、Yポート: 21MPa
戻り側耐圧力 (内部ドレン形)	(1)	21 MPa
パイロット弁供給圧力	(2)	1.5~31.5 MPa
パイロット流量	(3)	16 L/min以上
内部漏れ Ps=14MPa, Pp=14MPa	(4)	3C2: 3 L/min以下、3C40: 4 L/min以下、3C2P: 10 L/min以下
ステップ応答特性 (0↔100%), Pp=14MPa	(5)	14 ms (代表値)
周波数特性 (±25%, 位相差: -90°), Pp=14MPa	(5)	42 Hz (代表値)
防塵・防水性		IP65 相当
使用周囲温度範囲		-15~+60℃
主弁スプール形式		3C2: 10%オーバーラップ 3C2P: ゼロラップ 3C40: A、B、T 接続 (デュアルフローゲイン)
主弁スプール定格変位		±5 mm
主弁スプール受圧面積		7.1 cm <sup>2</sup>
ソレノイド仕様	電流	MAX. 2.5 A
	コイル抵抗 (20℃時)	3.9 Ω
質量		10 kg

- 注 (1) 戻り側耐圧力は実際に使用される供給圧力以下でご使用ください。  
(2) パイロット弁の供給圧力は1.5~31.5MPaの範囲で、かつ実際に使用される主弁供給圧力の60%以上でご使用ください。  
(3) パイロット流量はパイロット圧力14MPaとし、上記ステップ応答特性の値より算出してあります。  
(4) 主弁スプールとパイロット弁スプールからの漏れ量の合計値です。なお、”3C2、3C40、3C2P”は主弁スプール形式を示します。  
(5) 本特性は、弁単体でパイロット圧力14MPaとして計測したものです。したがって、それぞれの使用回路・条件により特性が異なります。

■ 取付面

本弁はISO 4401-07-07-0-05の取付面に取付可能です。  
ただし、この場合圧力損失が大きくなり定格流量は満足できません。

■ 定格流量について

定格流量以下および特殊ファンクションにつきましては、  
ご要望をうけたまわりますので、別途ご相談ください。

■ 付属品

取付ボルト : 六角穴付ボルト M10×60L ... 4本  
: 六角穴付ボルト M6×55L ... 2本

Oリング (P、A、B、Tポート)  
ELDFHG-04-※ の場合: OR NBR-90 P22-N ... 4個  
F-ELDFHG-04-※ の場合: OR FKM-90 P22-N ... 4個

Oリング (X、Yポート)  
ELDFHG-04-※ の場合: AS568-012 (NBR-90) ... 2個  
F-ELDFHG-04-※ の場合: AS568-012 (FKM-90) ... 2個

SIGN	DATE	DRAWN	YUKEN KOGYO CO., LTD.	
	24-02-09	根岸	MODEL NO.	(F-) ELDFHG-04-280-3C2-3C40-XY-(E)(T)-20
DATE	APPROVED	CHECKED	NAME	1/2 高応答形比例電磁式方向・流量制御弁
	本木	藤田	1/2 HIGH RESPONSE TYPE PROPORTIONAL ELECTRO-HYDRAULIC DIRECTIONAL AND FLOW CONTROL VALVES	
REVISIONS	三角法 THIRD ANGLE PROJECTION		FILE NO.	634
			DWG NO.	VA331116-4-0