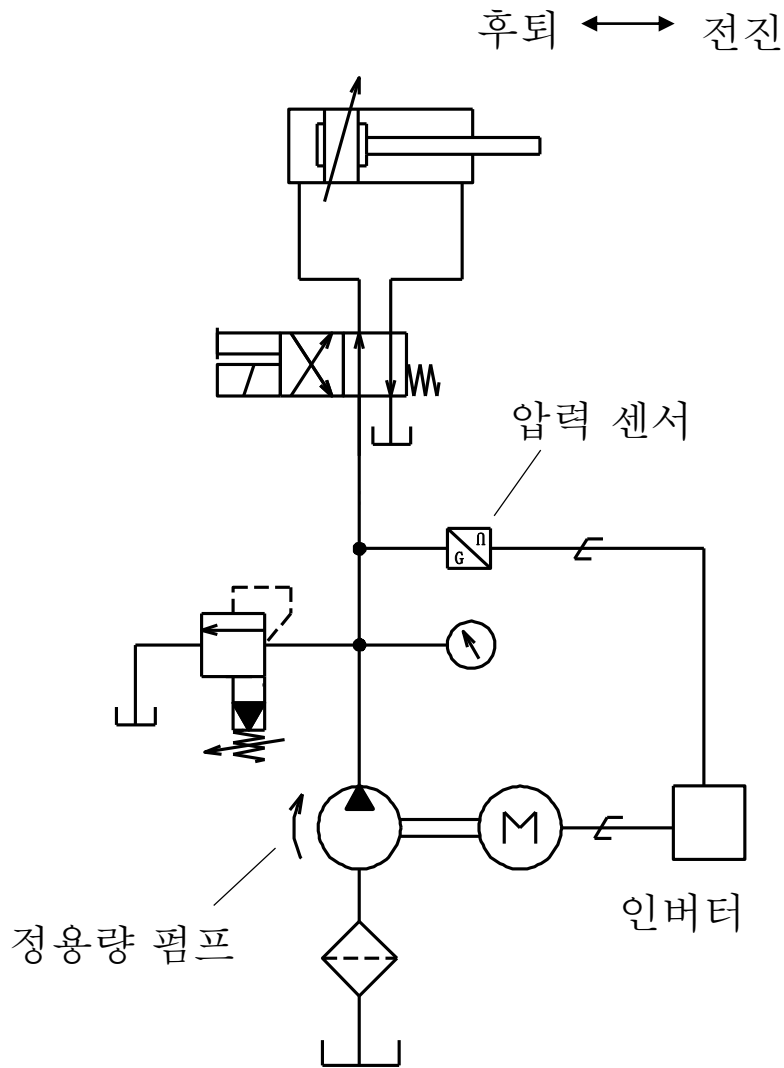


유압회로집
유량 제어 회로 편

인버터 제어를 사용하는
유량 제어 회로



도면2-6

유량 제어 밸브로 유량 제어를 하지 않고, 펌프 토출량을 가변시켜 액추에이터의 속도를 제어하는 방법이다. 가변용량형 펌프를 사용하는 유량 제어와 동일하게 미터인 제어이므로, 펌프 토출 압력은 액추에이터의 작동 압력이 된다. (주1)

정용량 펌프의 토출량을 가변시키기 위해 삼상 유도 전동기를 인버터 제어하여 펌프 회전수를 가변시킨다. 이렇게 하면 패턴 제어가 가능해진다.

또한, 보압시와 같이 유량이 필요하지 않은 경우에는 압력 센서로 보압시의 압력을 검출하여 해당 압력에 도달하면 펌프 회전수를 낮춘다. 이렇게 하면 에너지 절약과 저소음을 실현할 수 있다.

(注1) 유량 제어 회로편 가변용량형 펌프를 사용하는 유량 제어 회로(S2004-J) 참조.

본 자료에 게재된 유압회로는 대표적인 것으로 한정되어 있습니다.

유압회로를 작성하실 때 참고 부탁드립니다.

유압회로 검토, 기타 유압 관련 질문은 한국유켄공업으로 문의하여 주십시오.

