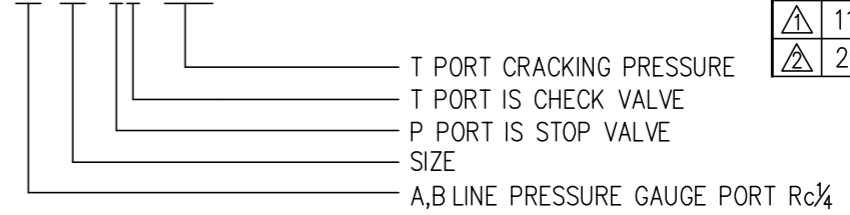
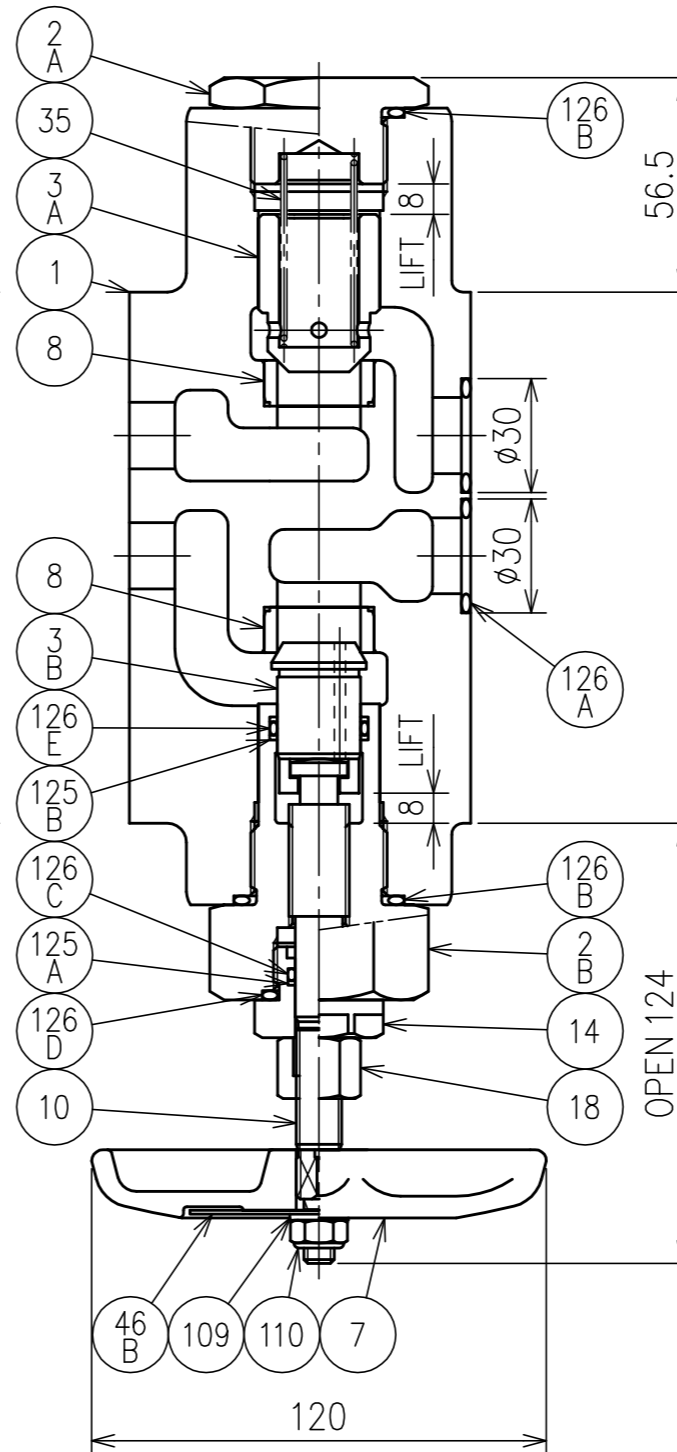


CRACKING PRESSURE (MPa)	INDICATION ※※	REMARKS
0.035	NO INDICATION	STANDARD
0.1	10	
0.2	20	
0.35	35	
0.5	50	

CONFIGURATION OF MODEL NO.
JMV-R-04-SC-※※※



変更履歴		REMARKS		
符号	変更管理番号	日付	担当	承認
SYM	REVISIONS	DATE	SIGN	APPROVED
△	11020103	2011,2,1	Y.T	H.M
△	20033101	2020,3,31	T.H	M.Y



142	RIVET	2	
126E	O-RING	1	OR NBR-70-1 P22-N
126D	O-RING	1	OR NBR-90 G25-N
126C	O-RING	1	OR NBR-70-1 P12.5-N
126B	O-RING	2	OR NBR-90 G40-N
126A	O-RING	4	OR NBR-90 G25-N
125B	BACK-UP RING	2	BR JIS B 2401-4 -T2-P22
125A	BACK-UP RING	1	BR JIS B 2401-4 -T2-P12.5
118	SPRING PIN	2	
114	SOCKET PLUG	2	
110	U-NUT	1	
109	PLAIN WASHER	1	
46B	NAME PLATE	1	
46A	NAME PLATE	1	
35	SPRING	1	
18	LOCK NUT	1	
14	GLAND	1	
10	STEM	1	
8	SEAT RING	2	
7	HANDLE	1	
3B	DISC	1	
3A	POPPET	1	
2B	BONNET	1	
2A	BONNET	1	
1	BODY	1	

品番 NO.	部品名 NAME OF PARTS	数量 REQ.D NO.	備考 REMARKS
最高使用圧力 / MAX. WORKING PRESSURE		21MPa	承認 APPROVED N.MIZUTANI
質量 / MASS		11.5 kg	検閲 CHECKED G.KANOU
接続方法 / COUPLING TYPE		MODULAR	製図 DRAWN Y.FUJII
名称 NAME 1/2B MAINTENANCE VALVE WITH A,B LINE PRESSURE GAUGE PORT Rc1/4			
形式 MODEL NO. JMV-R-04-SC-※※※			
廣瀬バルブ工業株式会社/HIROSE VALVE INDUSTRY CO.,LTD.			
日付 DATE		図番 DRAWING NO.	
1996,11,25		ES-9936 △	