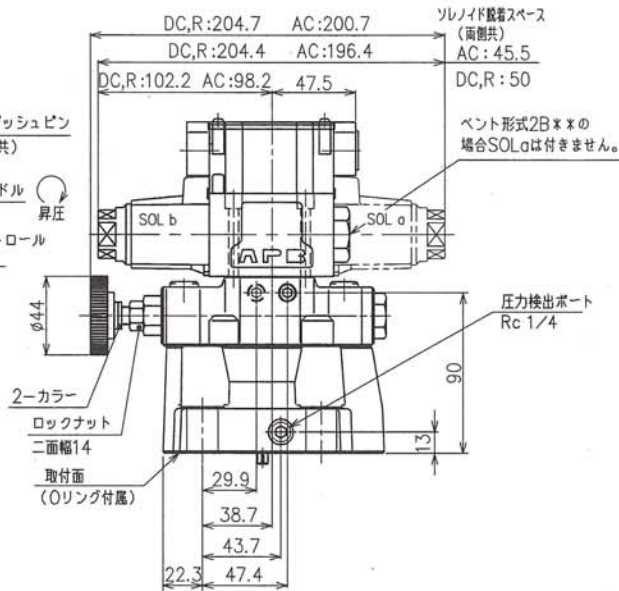
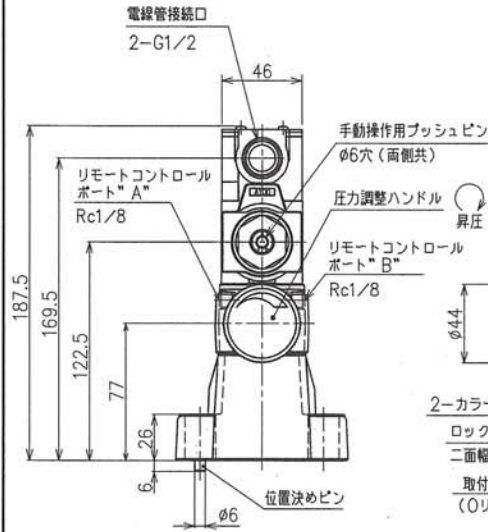
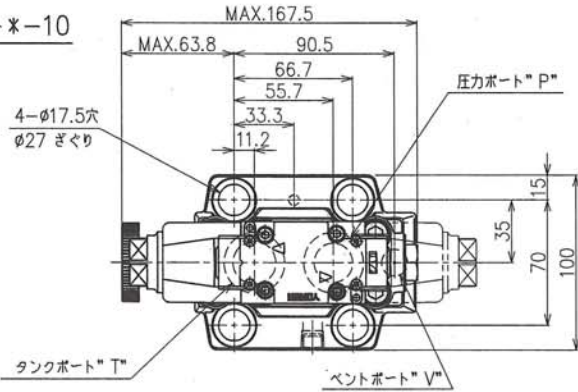
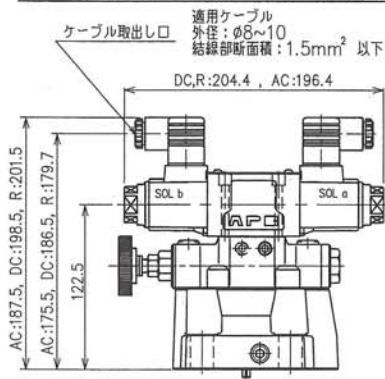


(F-) B3SG-06 (-V) -***-*-10



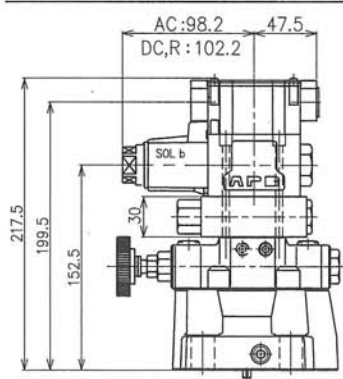
DINコネクタ形

(F-) B3SG-06 (-V) -***-*-N-10



ショック防止弁付

(F-) A-B3SG-06 (-V) -2B3^A_B-*-10



質量：7.6kg

仕様

モデル番号	最高使用圧力 MPa	圧力調整範囲 MPa	最大流量 L/min	質量 kg
B3SG-06-***-*-10	35	★～35 ^{注1)}	500	3C2,3C3 7.0 2B** 6.5

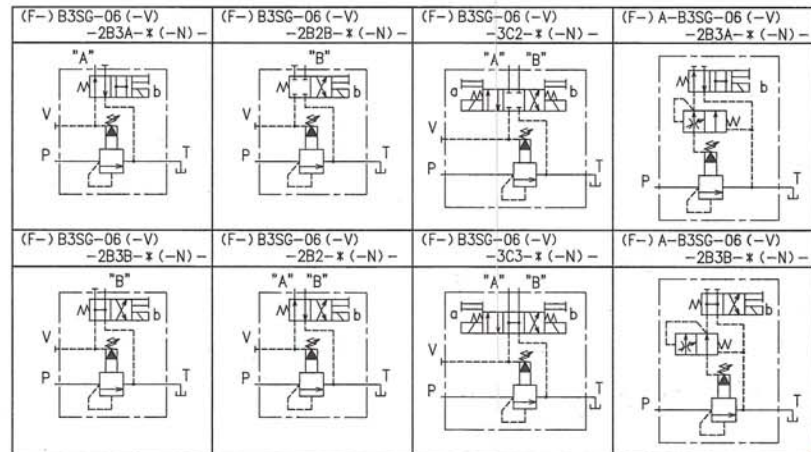
注) ★最低調整圧力特性をご参照ください。

モデル番号の構成

F-	A-	B3SG	-06	-V	-2B3A	-A100	-N	-10
適用流体記号	ショック防止弁 ^{注1)} 付記号	シリーズ番号	大きさの呼び	ハイイベント記号	ベント記号	コイル記号	電気結線方式	デザイン番号 ^{注3)}
F: りん酸エステル系作動油使用の場合のみ記入	A: ショック防止弁付のみ記入	B3SG: 電磁切換弁付 リリーフ弁 (サブプレート取付形)	06	V: ハイイベント形のみ記入	2B3A, 2B3B, 2B2, 3C2, 3C3	交流 A100, A120, A200, A240 直流 D12, D24, D48 交流 (交換機接続) R100, R200	無記号: ターミナルボックス形 注2) [N]: DINコネクタ形 (オプション)	10

注) 1. ショック防止弁は、ベント形式2B3A、2B3Bのみ適用されます。
2. 上記のモデル番号の構成中、□ で示す形式はオプション及びオプション扱いです。
3. 製品改良のためデザイン番号は予告なしに変更することがあります。
ただし、デザイン番号の下1桁が変わる場合には据付寸法および性能諸元には変更ありません。

油圧図記号



付属品

- 六角穴付ボルト: M16×50L.....4個
- 2.Oリング: P、Tポート OR NBR-90 P28-N [(A-) B3SG-06-]2個
OR FKM-90 P28-N [F- (A-) B3SG-06-]2個
Vポート OR NBR-90 P11-N [(A-) B3SG-06-]1個
OR FKM-90 P11-N [F- (A-) B3SG-06-]1個

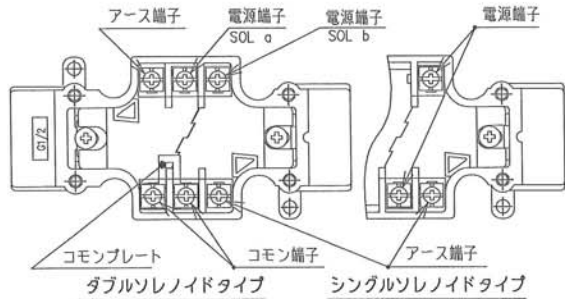
旧図引換
'16.12.22
研究開発部

10 D

高野 SYN REVISIONS DATE	DATE	DRAWN	YUKEN KOGYO CO., LTD.	
	'13-6-13	佐藤	MODEL NO.	(F-) (A-) B3SG-06 (-V) -***-*-N-10
	APPROVED 大坂	CHECKED 高野	NAME	3/4電磁切換弁付リリーフ弁
3角法	THIRD ANGLE PROJECTION	3/4 SOLENOID CONTROLLED RELIEF VALVES		
FILE NO.	568	DWG NO.	VA330700-6-1	1/2

■ 端子台詳細（電磁切換弁ターミナルボックス形の場合）

- ・ダブルソレノイドタイプの場合は、アース端子が2箇所ありますが、どちらをご使用になっても差し支えありません。
- ・コモンプレートが必要でない場合、コモンプレートを取り外して、ご使用ください。
- ・DCソレノイドの場合でも、極性は関係ありません。

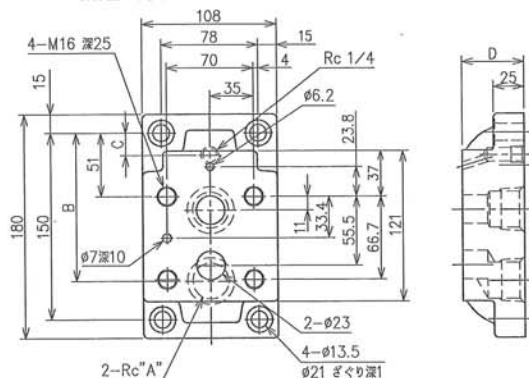


■ ソレノイド定格

電源	コイル記号	周波数 Hz	電圧 (V)		電源定格電圧時					
			電源定格	使用範囲	起動電流 (A)	保持電流 (A)		電力 (W)		
交流	A100	50	100	80~110	2.42	0.51	-			
		60	100	90~120	2.14	0.37				
		110	100	90~120	2.35	0.44				
	A120	50	120	96~132	2.02	0.42				
		60	120	108~144	1.78	0.31				
		50	200	160~220	1.21	0.25				
	A200	60	200	180~240	1.07	0.19				
		60	220	180~240	1.18	0.22				
		50	240	192~264	1.01	0.21				
	A240	60	240	216~288	0.89	0.15				
		直流	D12	-	12	10.8~13.2		-	2.45	29
			D24	-	24	21.6~26.4		-	1.23	
D48	-		48	43.2~52.8	-	0.61				
交流 (交換変形)	R100	50/60	100	90~110	-	0.33	29			
	R200	200	180~220	-	0.16					

■ サブプレート

取付面：ISO 6264-AS-08-2-A-87準拠



サブプレート モデル番号	A	B	C	D	質量
BGM-06-20	3/4	106.5	27.2	40	4.7kg
BGM-06X-20	1	119	18	50	5.7kg

サブプレートをご使用の場合は上記モデル番号にてご注文ください。なお、サブプレートをご使用にならない場合は弁取付面を 1/8" 程度に仕上げてください。

■ 圧力調整方法

ロックナットを緩めてから、昇圧の場合はハンドルを右回転、降圧の場合は左回転に徐々に回してください。
尚、調圧後はロックナットを必ず締めてください。
又、調整圧力はカラーを入れて制限してありますので、使用圧力に達しないときは、カラーを取外してください。カラー 1枚は約14MPaに相当します。

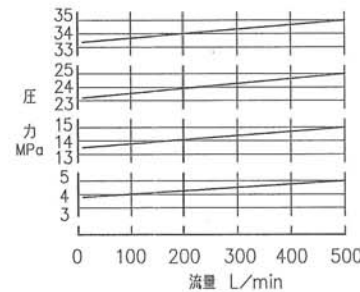
■ 使用油の種類

石油系作動油：ISO VG 32または46相当品をご使用ください。
合成作動油：リン酸エステル系をご使用ください。
ただし、その場合にはシール類が特殊（ふっ素ゴム）になりますので、モデル番号の頭に「F-」を付してご指定ください。
水成形作動油：水-グリコール系をご使用ください。
注）上記以外の作動油をご使用の場合には、別途ご相談ください。

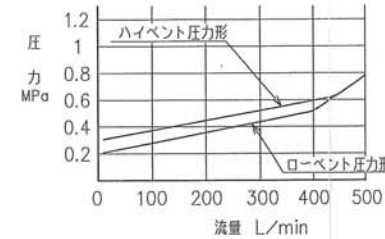
■ 使用油の粘度・温度

使用油は粘度15~400mm²/s、油温-15~+70℃の両条件を満足させる範囲でご使用ください。
尚ショック防止弁付の場合は粘度15~200mm²/sの範囲でご使用ください。

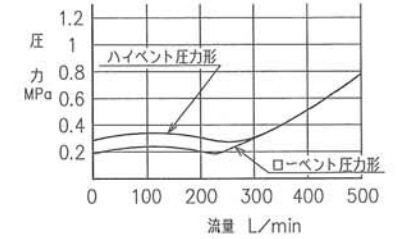
■ 流量-圧力特性



■ 最低調整圧力特性



■ 流量-ベント圧力特性

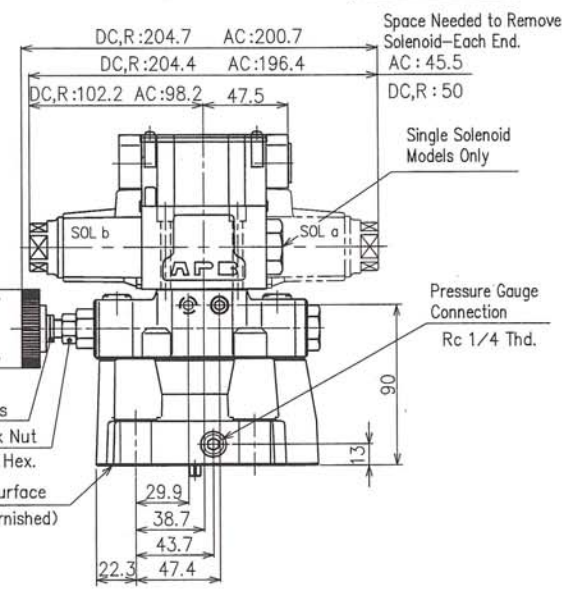
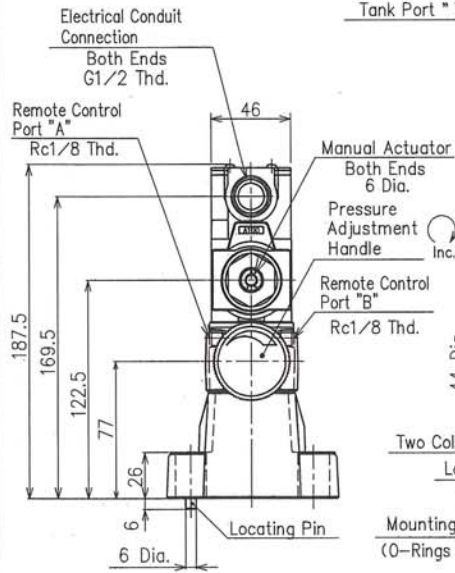
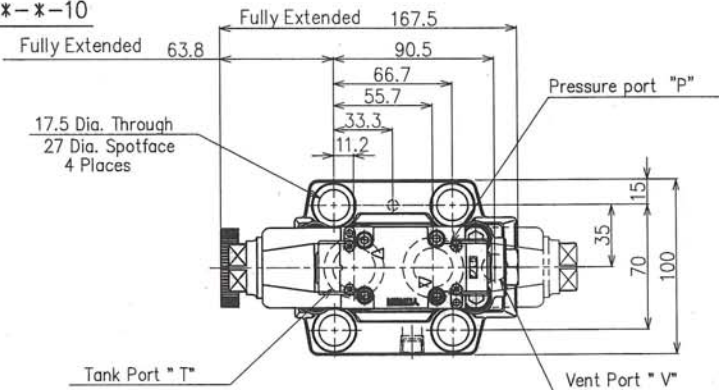


10 D

SYM REVISIONS/DATE/ SIGN	DATE	DRAWN	YUKEN KOGYO CO., LTD.	
	APPROVED	CHECKED	MODEL NO.	(F-) (A-) B3SG-06 (-V) -***-*(-N) -10
	三角法 THIRD ANGLE PROJECTION		NAME	3/4電磁切換弁付リリーフ弁
	FILE NO.	568	DWG NO.	3/4 SOLENOID CONTROLLED RELIEF VALVES VA330700-6-0 2/2

(F-) B3SG-06 (-V) - ***-*-10

DIMENSIONS IN MILLIMETRES

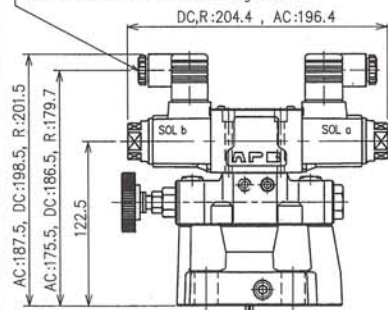


Plug-In Connector Type

(F-) B3SG-06 (-V) - ***-*-N-10

Cable Departure

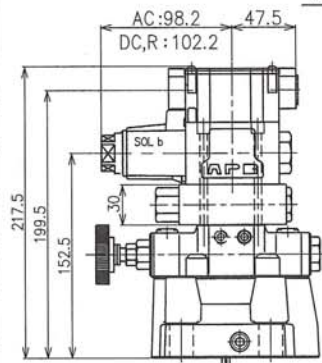
Cable Applicable Outside Dia. : 8 to 10mm Conductor Area : Not Exceeding 1.5mm²



Models with Vent Restrictor

(F-) A-B3SG-06 (-V) -2B3A*-*-10

Mass : 7.6kg



Specifications

Model Number	Max. Operating Pressure MPa	Pres. Adj. Range MPa	Max. Flow L/min	Mass kg
B3SG-06-***-*-10	35	★~35	500	3C2,3C3 7.0 2B** 6.5

★ For minimum adjustment pressure characteristics, see page 2.

Model Number Designation

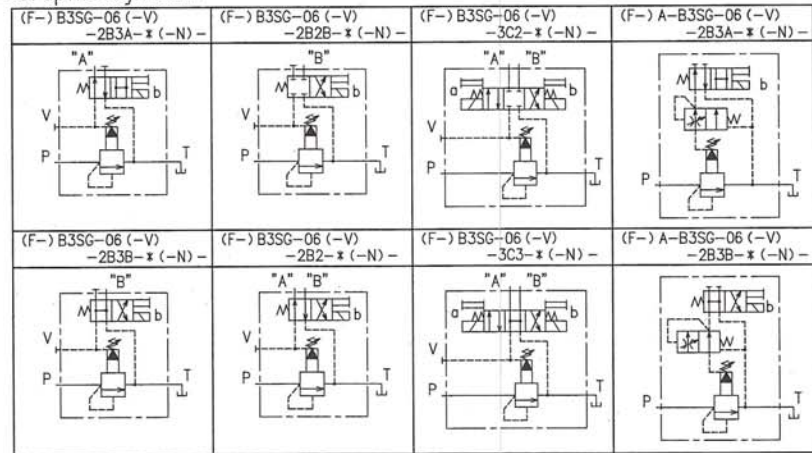
F-	A-	B3SG	-06	-V	-2B3A	-A100	-N	-10
Special Seals	*1 With Vent Restrictor	Series Number	Valve Size	High Venting Pres. Feature	Vent Type	Coil Type	Type of Electrical Connections	*3 Design Number
F: Special Seals for Phosphate Ester Type Fluids (Omit if not required)	*2 [A] : With Vent Restrictor (Option-Omit if not required)	B3SG : Solenoid Controlled Relief Valve (Sub-Plate Mtg.)	06	V: For High Venting Pres. Feature (Omit if not required)	2B3A 2B3B 2B2B 2B2 3C2 3C3	AC : A100, [A120] A200, [A240] DC : [D12], D24 [D48] AC-DC : R100, [R200]	None: Terminal Box Type *2 [N] : With Plug-in Connector (DN)	10

*1. Models with vent restrictor are applicable only for the vent type 2B3A and 2B3B.

*2. Optionals are marked with [].

*3. Design Numbers are subject to change. But installation dimensions and specifications remain unchanged for variation in the second digit of design numbers (minor design number).

Graphic Symbols



Attachment

1. Socket Head Cap Screw : M16x50Lg4pcs

2. O-Ring : Port "P" "T" OR NBR-90 P28-N (JIS B 2401) OR FKM-90 P28-N (JIS B 2401)

Port "V" OR NBR-90 P11-N (JIS B 2401) OR FKM-90 P11-N (JIS B 2401)

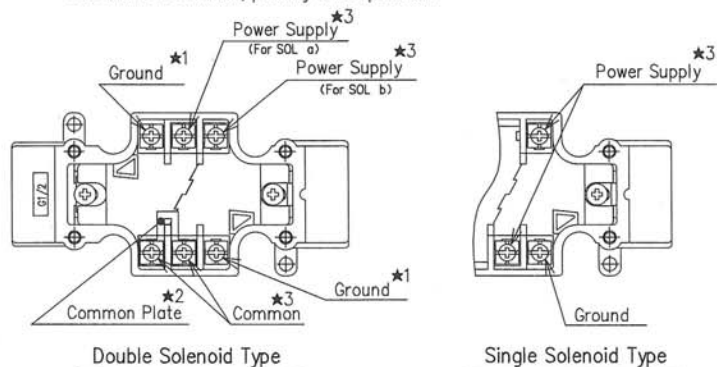
[(A-) B3SG-06-]2pcs
[F- (A-) B3SG-06-]2pcs
[(A-) B3SG-06-]1pc
[F- (A-) B3SG-06-]1pc



SYM REVISIONS DATE SIGN	DATE	DRAWN	YUKEN KOGYO CO., LTD.
	16-12-20	K.Takano	
	APPROVED	CHECKED	MODEL NO.
	W. Takiguchi	K. Takano	(F-) (A-) B3SG-06 (-V) - ***-*-(-N) -10
三角法 THIRD ANGLE PROJECTION			NAME
FILE NO.			3/4 SOLENOID CONTROLLED RELIEF VALVES
568			DWG NO.
			VA331103-2-0 1/2

■ Details of Receptacle (Terminal Box Type)

- ★1. There are two grounding terminals. You can use either one.
- ★2. If you do not need the common plate, remove it.
- ★3. With DC solenoids, polarity is no question.



■ Pressure Adjustment

To adjust the pressure, loosen the lock nut and turn the handle slowly clockwise for higher pressures or anti-clockwise for lower pressures. After adjustments, do not forget to tighten the lock nut.

Pressure is limited by collars fitted. If a working pressure cannot be attained, remove some collars. One collar is equivalent to 14MPa.

■ Fluid Types

- Petroleum Base Oils
Use fluids equivalent to ISO VG32 or VG46.
- Synthetic Fluids
Use phosphate ester fluid. When phosphate ester fluid is used, prefix "F-" to the model number because the special seals (fluororubber) are required to be used.
- Water Containing Fluids
Use water-glycol fluid.

Note: For use with hydraulic fluids other than those listed above, please consult your YUKEN representatives in advance.

■ Recommended Fluid Viscosity and Temperature

- Viscosity : 15 to 400 mm²/s
- Temperature : -15 to +70°C

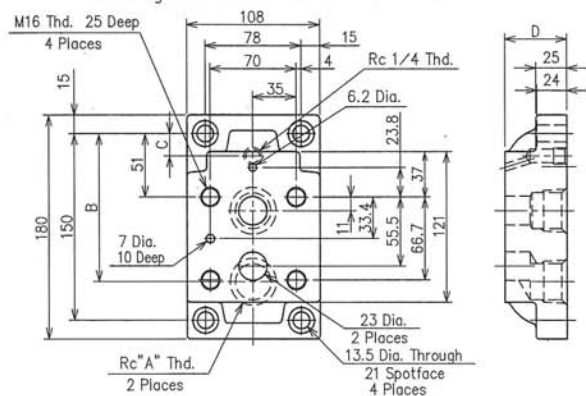
Note: If the valve is provided with a vent restrictor, the viscosity range should be 15 to 200mm²/s.

■ Solenoid Ratings

Electric Source	Coil Type	Frequency (Hz)	Voltage (V)		Current & Power at Rated Voltage		
			Source Rating	Serviceable Range	Inrush (A)	Holding (A)	Power (W)
AC	A100	50	100	80~110	2.42	0.51	-
		60	100	90~120	2.14	0.37	
			110		2.35	0.44	
	A120	50	120	96~132	2.02	0.42	
		60	120	108~144	1.78	0.31	
			220		1.21	0.25	
	A200	50	200	160~220	1.21	0.25	
		60	200	180~240	1.07	0.19	
			220		1.18	0.22	
	A240	50	240	192~264	1.01	0.21	
60		240	216~288	0.89	0.15		
				2.45			
DC	D12	-	12	10.8~13.2	-	1.23	29
	D24	-	24	21.6~26.4	-	0.61	
	D48	-	48	43.2~52.8	-	0.33	
AC→DC Rectified (R)	R100	50/60	100	90~110	-	0.16	29
	R200		200	180~220	-		

■ Sub-plate

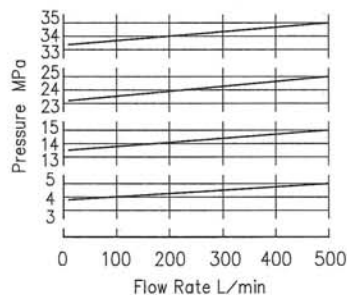
Mounting Surface : ISO 6264-08-13-0-97



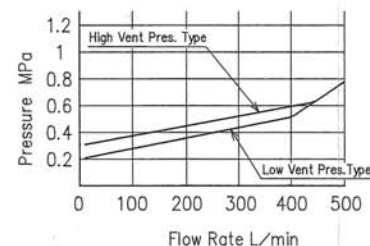
Sub-plate Model Numbers	A	B	C	D	Mass
BGM-06-20	3/4	106.5	27.2	40	4.7kg
BGM-06X-20	1	119	18	50	5.7kg

Sub-plates are available. Specify sub-plate model from the table above. When sub-plates are not used, the mounting surface should have a good machined finish.

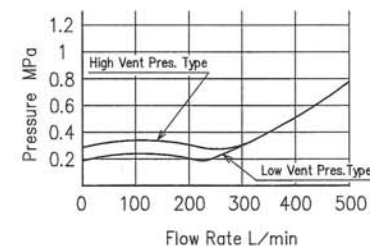
■ Nominal Override Characteristics



■ Min. Adj. Pressure Characteristics



■ Vent Pressure vs. Flow Characteristics



SYN REVISIONS DATE SIGN	DATE	DRAWN	YUKEN KOGYO CO., LTD.
	APPROVED	CHECKED	
	三角法 THIRD ANGLE PROJECTION		NAME 3/4 SOLENOID CONTROLLED RELIEF VALVES
	FILE NO. 568	DWG NO. VA331103-2-0	2/2